

HA 16 SPX HA 18 SPX

Nacelles à flèche articulée

Les avantages Haulotte®

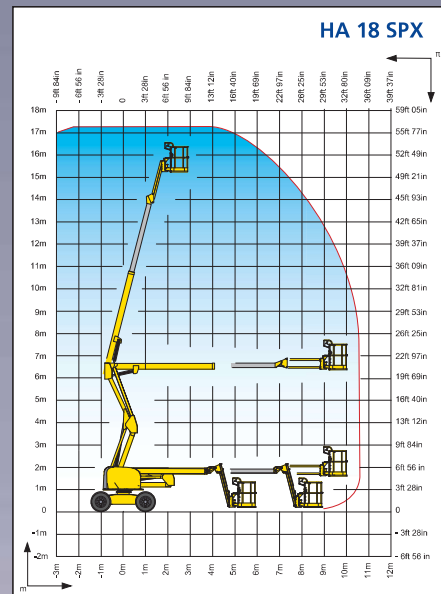
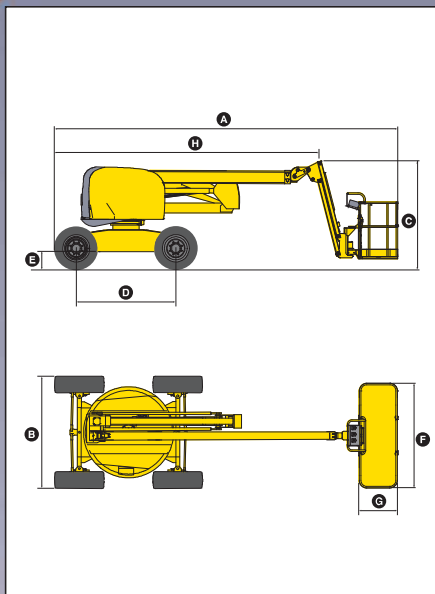
- 2 hauteurs de travail 16 et 18 m
- Un blocage différentiel hydraulique et une garde au sol de 38 cm permettant une utilisation tout terrain
- Une pente maximum de 40%
- Temps d'élévation en pleine hauteur 45 secondes
- Une productivité augmentée grâce à des commandes entièrement proportionnelles et simultanées
- Contrôle de charge en nacelle
- Une accessibilité optimisée grâce au pendulaire à mouvement vertical positif et négatif (140°)
- Rotation dans le gabarit
- Rotation panier hydraulique de 180°
- Un encombrement réduit facilitant le stockage et le transport (longueur transport HA 16 SPX : 5,25 m)
- Robuste, fiable et facile à entretenir
- Sécurité augmentée grâce au limiteur de charge en nacelle

EQUIPEMENT STANDARD

- 4 roues motrices et 2 roues directrices avant
- Utilisation en extérieur: résiste à des vitesses de vent jusqu'à 45 km/h
- Réservoir gas oil 55 l
- Contrôleur de dévers 5°
- Batteries de démarrage 12 V
- Groupe de secours électrique commandé depuis le panier
- Mise en roue libre
- Compteur horaire
- Blocage mécanique de l'orientation tourelle
- Anneaux d'élingage et de remorquage

OPTIONS & ACCESSOIRES

- Prise dans le panier 230 V / 115 V - 16 A
- Bruiteur de translation
- Gyrophare
- Phare de travail
- Pot catalytique
- Module démarrage codé
- Huile hydraulique bio-dégradable
- Kit pays froid
- Kit pays chaud



CARACTERISTIQUES

| | HA 16 SPX | HA 18 SPX |
|--|---------------------------|-----------|
| Hauteur de travail | 16 m | 17,3 m |
| Hauteur plate-forme | 14 m | 15,3 m |
| Déport maximum | 9,10 m | 10,60 m |
| Point d'articulation | 6,60 m | |
| Capacité maximum | 230 kg | |
| Débattement pendulaire | 140° (+70° / -70°) | |
| A Longueur repos | 6,65 m | 7,50 m |
| B Largeur | 2,25 m | |
| C Hauteur repos | 2,20 m | |
| D Empattement | 2 m | |
| E Garde au sol | 38 cm | |
| F x G Dimensions plate-forme | 1,8 m x 0,8 m | |
| Longueur transport | 5,25 m | 5,80 m |
| Hauteur transport | 2,16 m | |
| Déport arrière | 0 | |
| Vitesse de translation | 1,5 / 5,5 km/h | |
| Rayon de braquage extérieur | 4 m | |
| Rayon de braquage intérieur | 2 m | |
| Rotation tourelle | 350° | |
| Rotation panier hydraulique | 180° | |
| Moteur | Deutz Diesel 42 CV - 31kW | |
| Pente maximum | 40% | |
| Pneus gonflés mousse | SKS HAULER - 14 - 17,5 | |
| Réservoir hydraulique | 100 l | |
| Réservoir gasoil | 55 l | |
| Poids | 6 850 kg | 7 950 kg |



HAULOTTE FRANCE • ZI MI PLAINE • 26 rue des Tâches • 69800 SAINT-PRIEST
TÉL. +33 (0)4 72 88 05 70 • FAX +33 (0)4 72 88 01 43 • E-mail : haulottefrance@haulotte.com • www.haulotte.fr

Haulotte Group - La Péronnière - BP 9 - 42152 l'Horme - France • Tél : +33 (0)4 77 29 24 24 - Fax : +33 (0)4 77 29 43 95
e.mail - haulotte@haulotte.com • web : http://www.haulotte.com