

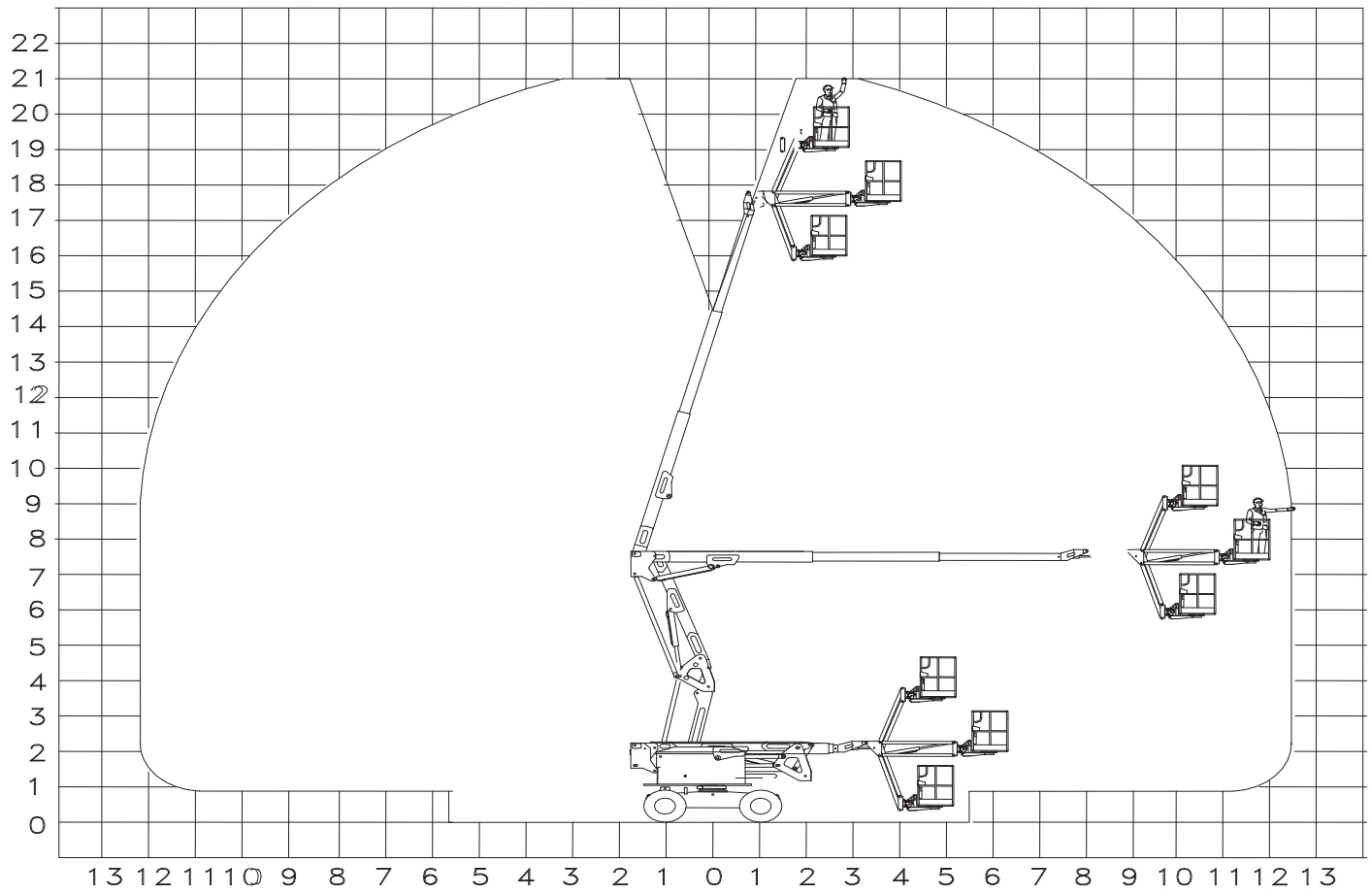
DESCRIPTION TECHNIQUE

Caractéristiques

▶ Fabricant	MATILSA
▶ Modèle	PARMA 21
▶ Hauteur de travail (m)	21,00
▶ Hauteur plancher (m)	19,00
▶ Portée maximum (m)	12,45
▶ Dimensions nacelle	1,8 x 0,77
▶ Longueur de transport (m)	5,40
▶ Longueur de transport avec stabilisateurs (m)	5,40
▶ Largueur de transport (m)	2,30
▶ Hauteur de transport (m)	2,50
▶ Garde au sol (m)	0,31
▶ Rayon de braquage interne (m)	1,30
▶ Rotation tourelle	359°
▶ Rotation nacelle	180°
▶ Pente maximum	30 %
▶ Grande vitesse de translation (m/sg)	1,95
▶ Petite vitesse de translation (m/sg)	0,67
▶ Vitesse avec les bras hauts (m/sg)	0,28
▶ Charge utile (kg)	225
▶ Poussée latérale maximale (N)	400
▶ Dévers en travail	2,5°
▶ Vitesse maximale du vent (m/sg)	12,5
▶ Poids total machine (kg)	8.846

▶ Poids total machine avec stabilisateurs (kg)	9.508
▶ Puissance moteur diesel (HP)	35
▶ Pompe hydraulique levage	À engrenages
▶ Pompe hydraulique de translation	Débit variable
▶ Filtres hydrauliques	En aspiration y retour
▶ Pneumatiques	14" x 17,5 "
▶ Huile hydraulique	HM 46
▶ Capacité réservoir d'huile (l)	93
▶ Capacité réservoir gasoil (l)	100
▶ Graisse	EP GREASE 2 (IP265-295)
▶ Huile moteur	SAE 20W/40

ESPACE DE TRAVAIL

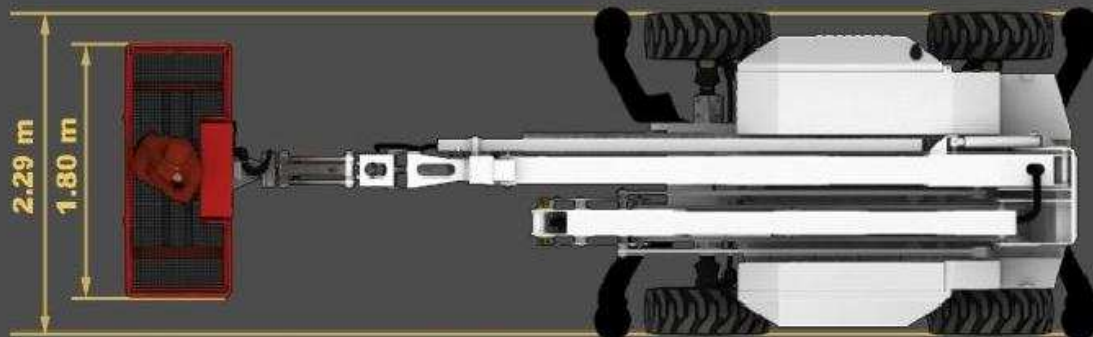
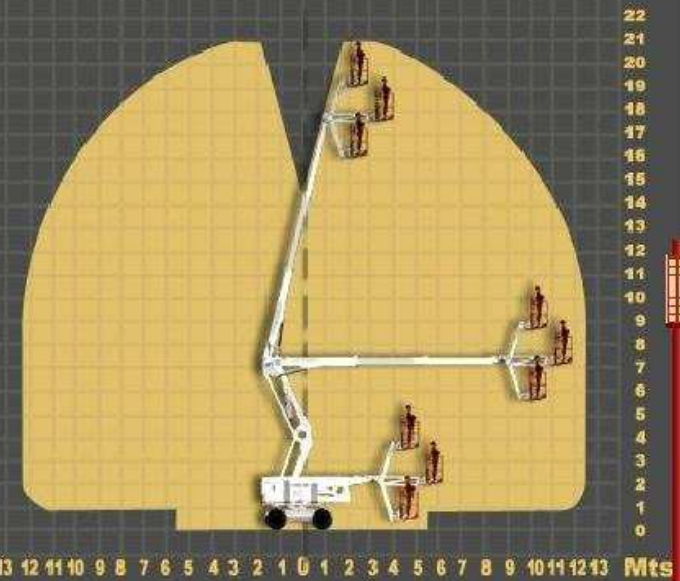


PARMA 210



Feet

- 72.17
- 68.89
- 65.61
- 62.33
- 59.05
- 55.77
- 52.48
- 49.20
- 45.92
- 42.64
- 39.36
- 36.08
- 32.80
- 29.52
- 26.24
- 22.96
- 19.68
- 16.40
- 13.12
- 9.84
- 6.56
- 3.28
- 0



360°